

WOLVERINI

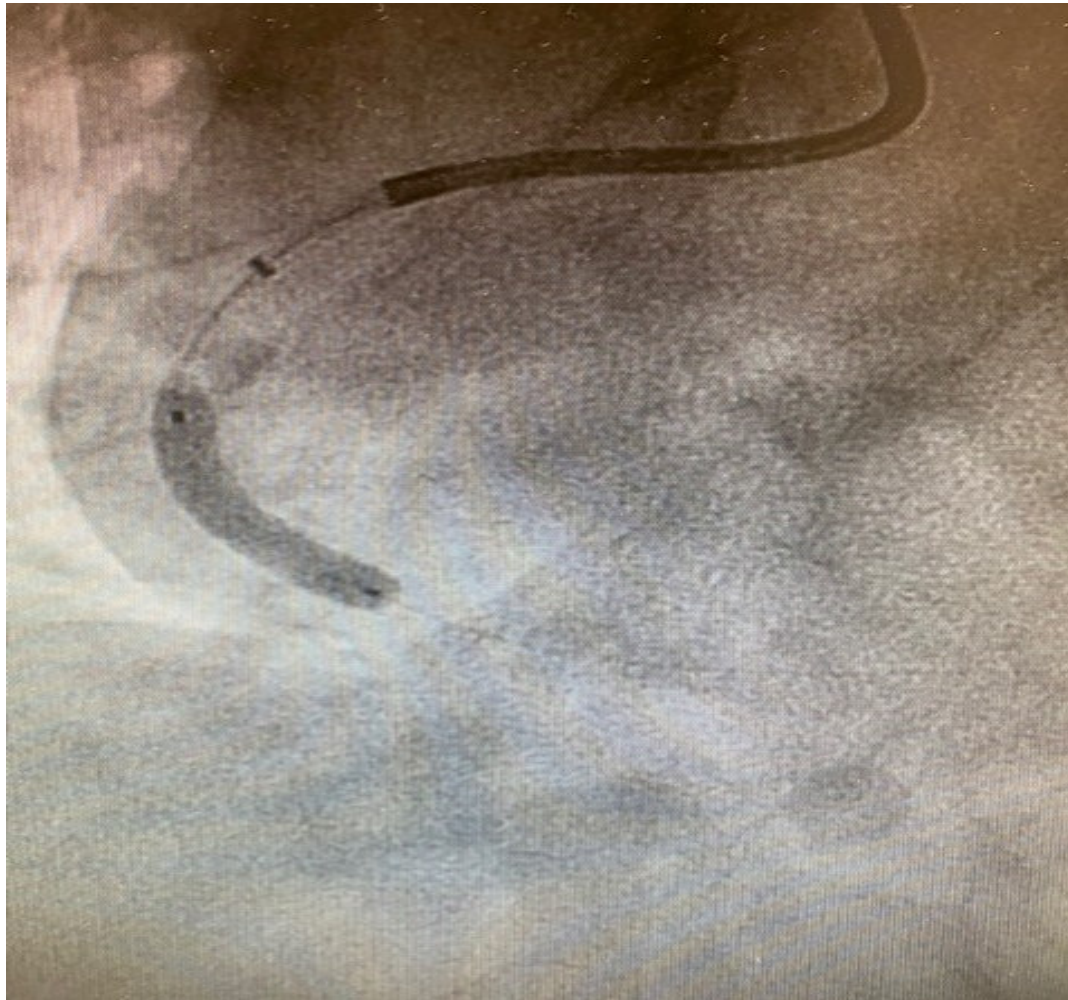
CASO CLINICO

- Paciente varón de 81 años
- Hta , ex gran fumador
- En seguimiento en consulta externa por clínica típica de angor de esfuerzo
- Acude para cateterismo programado que muestra enfermedad de CD Y DA.
- La coronaria derecha presenta estenosis severa y calcificada focal en segmento medio

Estenosis severa calcificada



Predilatacion con balon NC y WOLVERINE 3,5/15 (apoyo con GUIDEZILLA)



RESULTADO FINAL TRAS IMPLANTE DE STENT



CONCLUSION

- El balón de corte wolverine es una herramienta útil para lesiones calcificadas que suponen un handicap en el trabajo diario de las salas de intervencionismo.
- El perfil de las unidades actuales hace que resulte más accesible su uso por su mayor capacidad de cruce respecto de la unidad precedente.
- Sin lugar a dudas, una excelente herramienta para modificación de placa previo implante de stent